

## Mehrfamilienhaus , Heideggstrasse 6284 Gelfingen



Architektur: **HPK ARCHITEKTUR INNENARCHITEKTUR DESIGN**

Hanspeter Kälin & Partner AG  
Haus Fram, Eisenbahnstrasse 19  
Postfach 247, CH-8840 Einsiedeln  
Tel: 055 418 40 00  
Fax: 055 418 40 01

Ausführung & Verkauf: **EIGEN IMMOBILIEN AG**  
Christian Kälin  
Eigenstrasse 6  
8840 Trachslau  
Tel: 055 418 36 36  
Fax: 055 418 36 37

Verkauf: Anton Gehrig  
Zinslandstr. 19  
8919 Rottenschwil  
079 336 91 79

Yasmine Hensler-Gehrig  
Eisenbahnstrasse 21  
8840 Einsiedeln  
079 622 20 52

**Sechs Eigentumswohnungen  
Im Minergie - Standard**

**HPK ARCHITEKTUR INNENARCHITEKTUR DESIGN**



**Sechs Eigentumswohnungen  
im Minergie - Standart**

**EG**  
 WHG Nr. 001 2½ Zi. 68m<sup>2</sup>  
 WHG Nr. 002 3½ Zi. 95m<sup>2</sup>

**1.OG**  
 WHG Nr. 101 4½ Zi. 128m<sup>2</sup>  
 WHG Nr. 102 4½ Zi. 139m<sup>2</sup>

**DG**  
 WHG Nr. 201 3½ Zi. 102m<sup>2</sup>  
 WHG Nr. 202 4½ Zi. 117m<sup>2</sup>

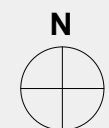
gehobener Ausbaustandard

Baubeginn 2011

Bezug 2012

Mehrfamilienhaus,  
 Heideggstrasse 6284, Gelfingen

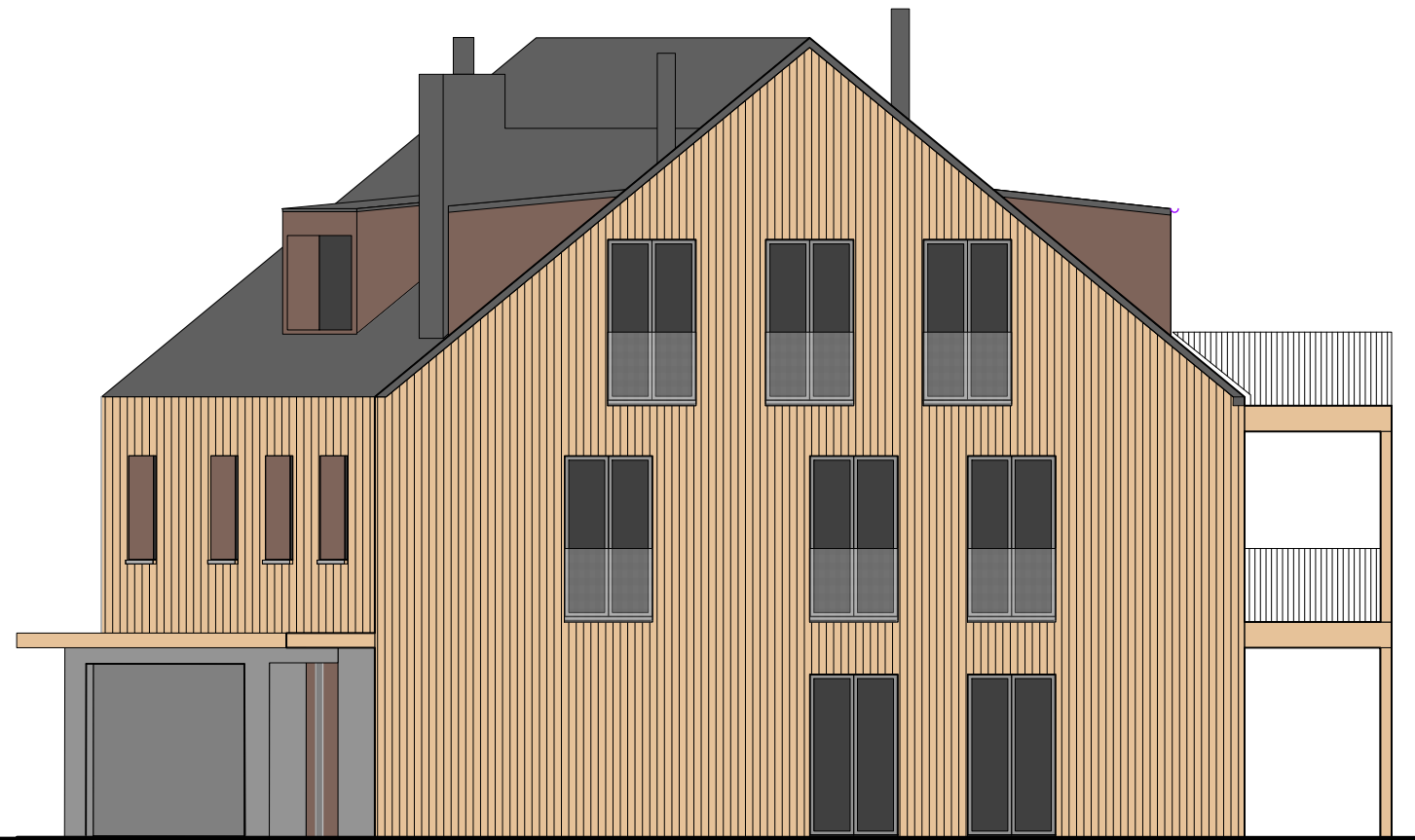
**Situationsplan**





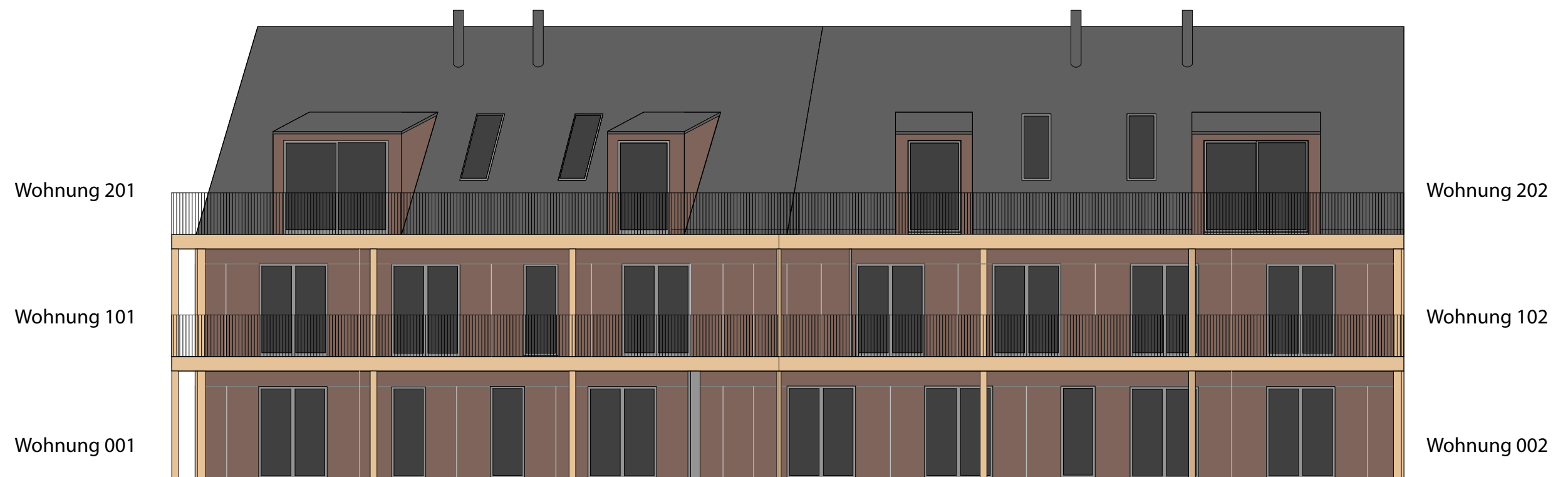
Mehrfamilienhaus Gelfingen, Heideggstrasse 6284 Gelfingen

**Südost Ansicht**



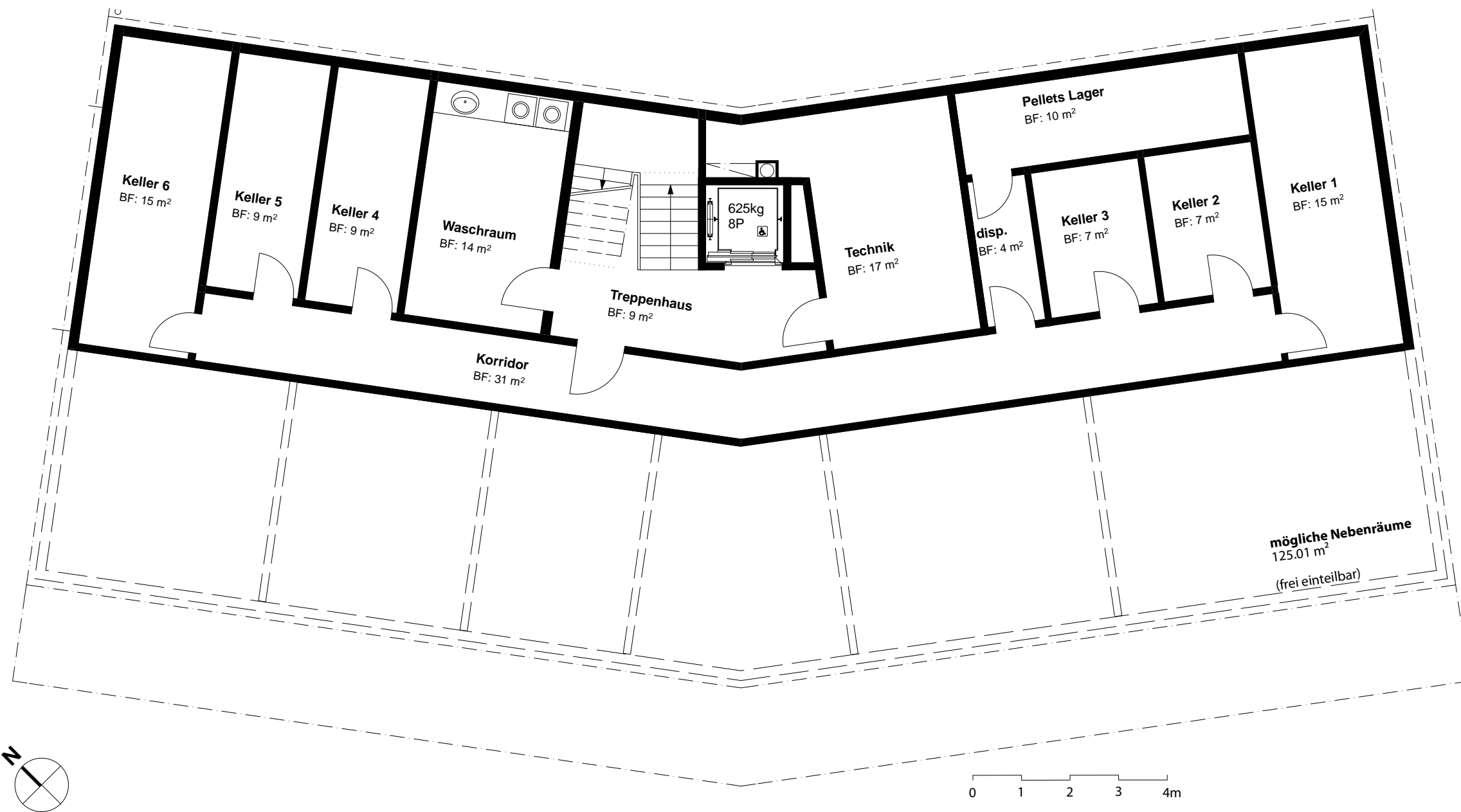
Mehrfamilienhaus Gelfingen, Heideggstrasse 6284 Gelfingen

**Nordwest Ansicht**



Mehrfamilienhaus Gelfingen, Heideggstrasse 6284 Gelfingen

**Südwest Ansicht**



Mögliche Nebenräume  
 Zu erwerben für Fr./m<sup>2</sup> 1850.-  
 Beispiel: 25m<sup>2</sup> = Fr. 46'250.-



Mehrfamilienhaus, Heideggstrasse, 6284 Gelfingen

**Wohnung Nr. 001**  
**2½ Zimmer**  
**68 m<sup>2</sup>**

Rechenbeispiel:

2½ Zimmer Wohnung ohne Eigenkapitalverzinsung

Kaufpreis (Wohnung 001)  
 Eigenkapital  
 1. Hypothek 66%  
 Hypothekarzins  
 CHF 311'300.00 2.5 % (Annahme)  
 Jährliche Belastung

ca. CHF 456'000.00  
 ca. CHF 155'000.00  
 ca. CHF 311'000.00

ca. CHF 7'525.00

Belastung monatlich

ca. CHF 627.00

Mehrfamilienhaus, Heideggstrasse, 6284 Gelfingen

**Wohnung Nr. 002**  
**3½ Zimmer**  
**95 m<sup>2</sup>**

Rechenbeispiel:

3½ Zimmer Wohnung ohne Eigenkapitalverzinsung

Kaufpreis (Wohnung 002)  
 Eigenkapital  
 1. Hypothek 66%  
 Hypothekarzins  
 CHF 392'300.00 2.5 % (Annahme)  
 Jährliche Belastung

ca. CHF 588'000.00  
 ca. CHF 200'000.00  
 ca. CHF 388'000.00

ca. CHF 9'700.00

Belastung monatlich

ca. CHF 808.00





Mehrfamilienhaus, Heideggstrasse, 6284 Gelfingen

**Wohnung Nr. 101**  
**4½ Zimmer**  
**128 m²**

Rechenbeispiel:

4½ Zimmer Wohnung ohne Eigenkapitalverzinsung

Kaufpreis (Wohnung 101) ca. CHF 732'000.00  
 Eigenkapital ca. CHF 249'000.00  
 1. Hypothek 66% ca. CHF 483'000.00  
 Hypothekarzins  
 CHF 492'100.00 2.5 % (Annahme)  
 Jährliche Belastung ca. CHF 12'075.00

Belastung monatlich ca. CHF 1'006.00

ca. CHF 732'000.00  
 ca. CHF 249'000.00  
 ca. CHF 483'000.00

ca. CHF 12'075.00

ca. CHF 1'006.00

Mehrfamilienhaus, Heideggstrasse, 6284 Gelfingen

**Wohnung Nr. 102**  
**4½ Zimmer**  
**139 m²**

Rechenbeispiel:

4½ Zimmer Wohnung ohne Eigenkapitalverzinsung

Kaufpreis (Wohnung 102) ca. CHF 789'000.00  
 Eigenkapital ca. CHF 268'000.00  
 1. Hypothek 66% ca. CHF 521'000.00  
 Hypothekarzins  
 CHF 550'000.00 2.5 % (Annahme)  
 Jährliche Belastung ca. CHF 13'025.00

Belastung monatlich ca. CHF 1'085.00

ca. CHF 789'000.00  
 ca. CHF 268'000.00  
 ca. CHF 521'000.00

ca. CHF 13'025.00

ca. CHF 1'085.00



Mehrfamilienhaus, Heideggstrasse, 6284 Gelfingen

**Wohnung Nr. 201**  
**3½ Zimmer**  
**102 m²**

Rechenbeispiel:

3½ Zimmer Wohnung ohne Eigenkapitalverzinsung

Kaufpreis (Wohnung 201)  
 Eigenkapital  
 1. Hypothek 66%  
 Hypothekarzins  
 CHF 447'300.00 2.5 % (Annahme)  
 Jährliche Belastung

ca. CHF 698'000.00  
 ca. CHF 237'000.00  
 ca. CHF 461'000.00

ca. CHF 11'525.00

Belastung monatlich

ca. CHF 960.00

Mehrfamilienhaus, Heideggstrasse, 6284 Gelfingen

**Wohnung Nr. 202**  
**4½ Zimmer**  
**117 m²**

Rechenbeispiel:

4½ Zimmer Wohnung ohne Eigenkapitalverzinsung

Kaufpreis (Wohnung 202)  
 Eigenkapital  
 1. Hypothek 66%  
 Hypothekarzins  
 CHF 500'300.00 2.5 % (Annahme)  
 Jährliche Belastung

ca. CHF 793'000.00  
 ca. CHF 270'000.00  
 ca. CHF 523'000.00

ca. CHF 13'075.00  
 ca. CHF 13'075.00

Belastung monatlich

ca. CHF 1'090.00